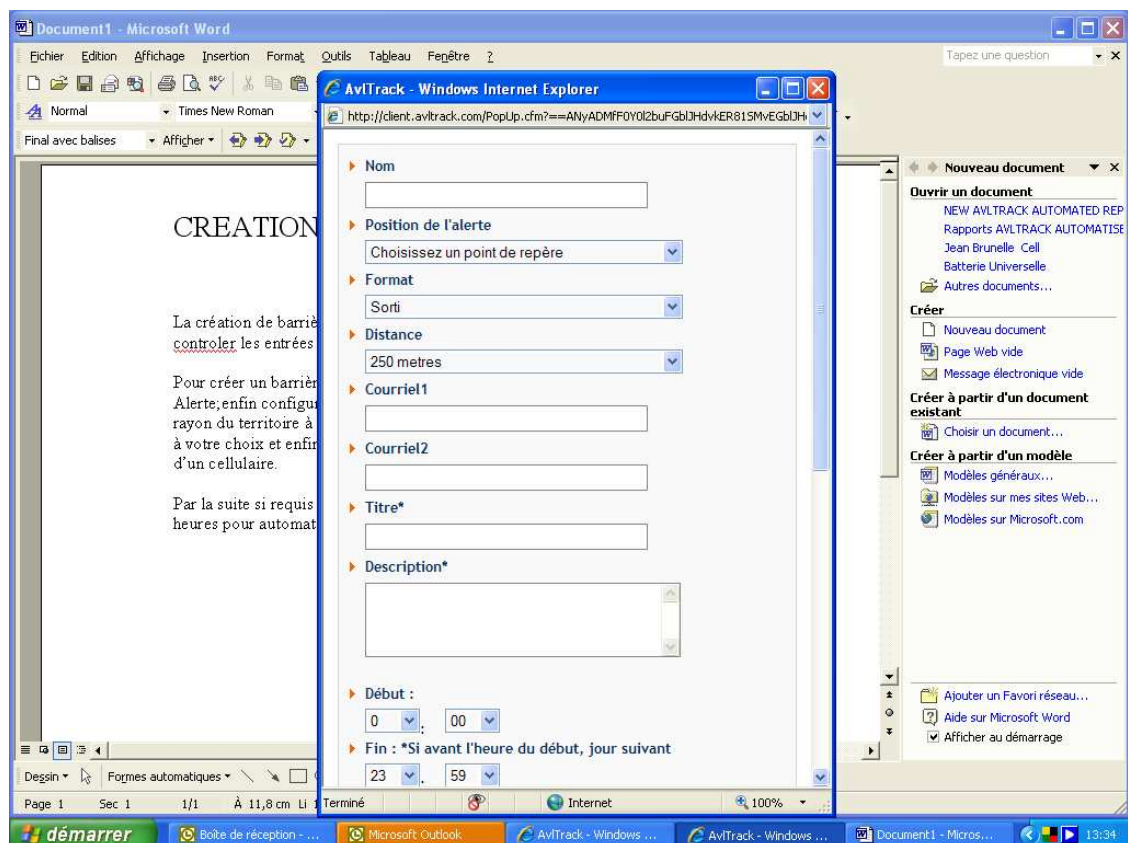


CREATION DE BARRIERES VIRTUELLES

La création de barrières virtuelles peut servir à protéger des véhicules contre le vol, à contrôler les entrées et sorties des véhicules.

Pour créer un barrière virtuelle cliquer sur l'onglet CONFIGURATION; puis sur l'onglet Alerte; enfin configurer la barrière en lui donnant un NOM, en choisissant l'endroit et le rayon du territoire à protéger. Il faut ensuite choisir de créer une alerte de sortie ou d'entrée à votre choix et enfin lui donner une destination d'alerte soit un e-mail de bureau ou celui d'un cellulaire.

Par la suite si requis vous pouvez à l'aide de l'option Calendrier déterminer les jours et heures pour automatiser l'entrée en fonction de la barrière virtuelle.



Vous devez en plus associer les unités que vous désirez intégrer à la barrière virtuelle que vous venez de créer.

Suite à la réception des alertes celle-ci seront reçues via e-mail ou Cellulaire. Enfin vous pourrez dans la section RAPPORTS accéder aux données de barrière virtuelle dans le rapport

D'ALERTE GEOFENCING

